



GENIESSEN SIE DEN SPEKTAKULÄREN AUSBLICK AUF DEN ZÜRICHSEE UND DIE BERGE.

Grosszügig geschnittene, nach drei Seiten orientierte Wohnung mit zwei Badezimmern und Balkon. Die offene Wohnküche verfügt über eine Abdeckung in Granit und modernste Küchengeräte.

WOHNUNG 17.03

3 ½ / 4 ½ ZIMMER, 3.OG

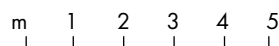
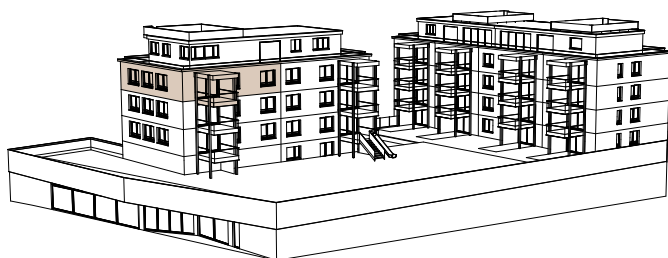
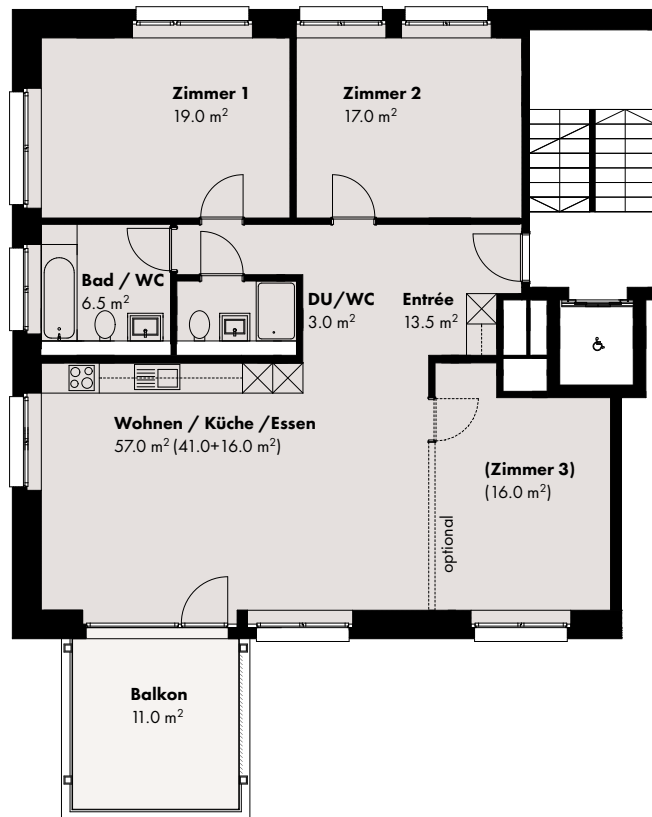
Nettofläche 116.0 m²

Balkon 11.0 m²

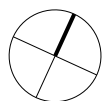
Kellerraum

Eigenes Waschabteil im Keller

Parkplätze können zugemietet werden



Masstab 1:150, 1.50 cm = 1.00 m



Alle Angaben und Pläne sind unverbindlich. Änderungen sind bis zur Bauvollendung möglich. Abweichungen gegenüber den publizierten Angaben bleiben ausdrücklich vorbehalten.