



GENIESSEN SIE
DEN SPEKTAKULÄREN AUSBLICK AUF
DEN ZÜRICHSEE UND DIE BERGE.

Grosszügig geschnittene, nach drei Seiten orientierte
Wohnung mit zwei Badezimmern und Balkon. Die offene Wohnküche
verfügt über eine Abdeckung in Granit und modernste Küchengeräte.

WOHNUNG 17.04

3 ½ / 4 ½ ZIMMER, 3.OG

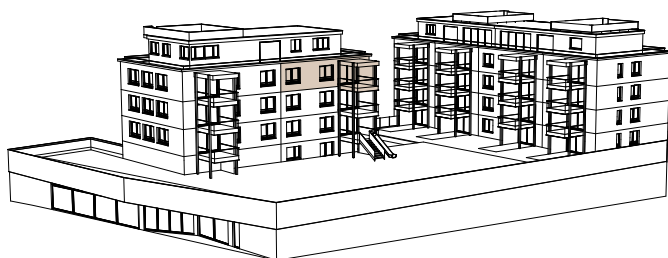
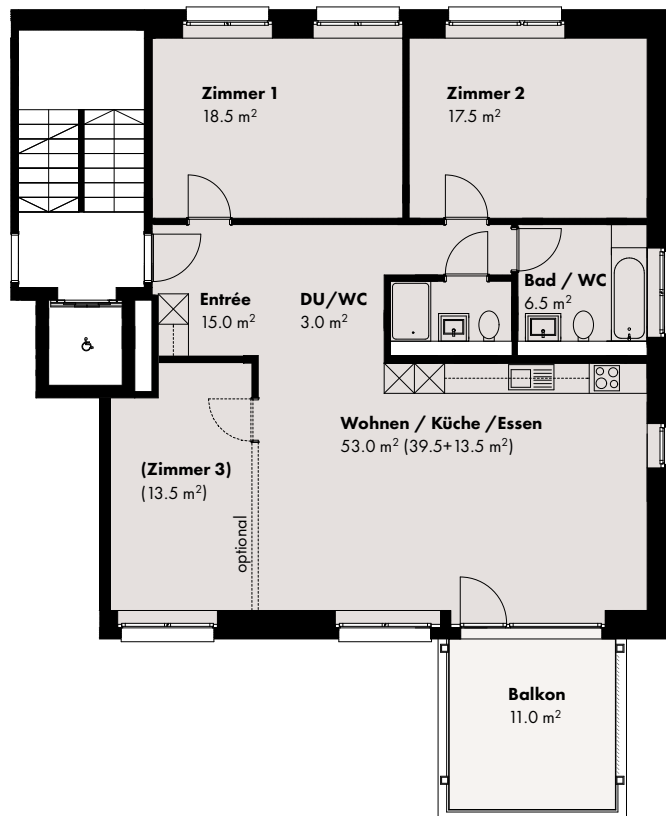
Nettofläche 113.5 m²

Balkon 11.0 m²

Kellerraum

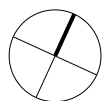
Eigenes Waschabteil im Keller

Parkplätze können zugemietet werden



m 1 2 3 4 5

Massstab 1:150, 1.50 cm = 1.00 m



Alle Angaben und Pläne sind unverbindlich. Änderungen sind bis
zur Bauvollendung möglich. Abweichungen gegenüber den publizierten
Angaben bleiben ausdrücklich vorbehalten.