



GENIESSEN SIE DEN SPEKTAKULÄREN AUSBLICK AUF DEN ZÜRICHSEE UND DIE BERGE.

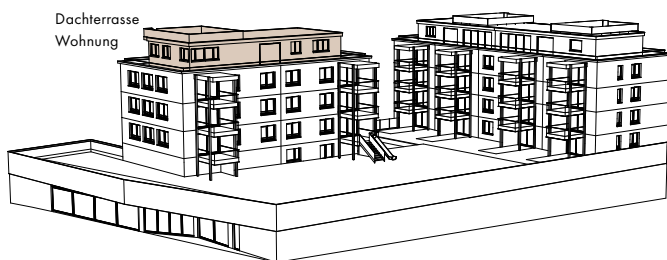
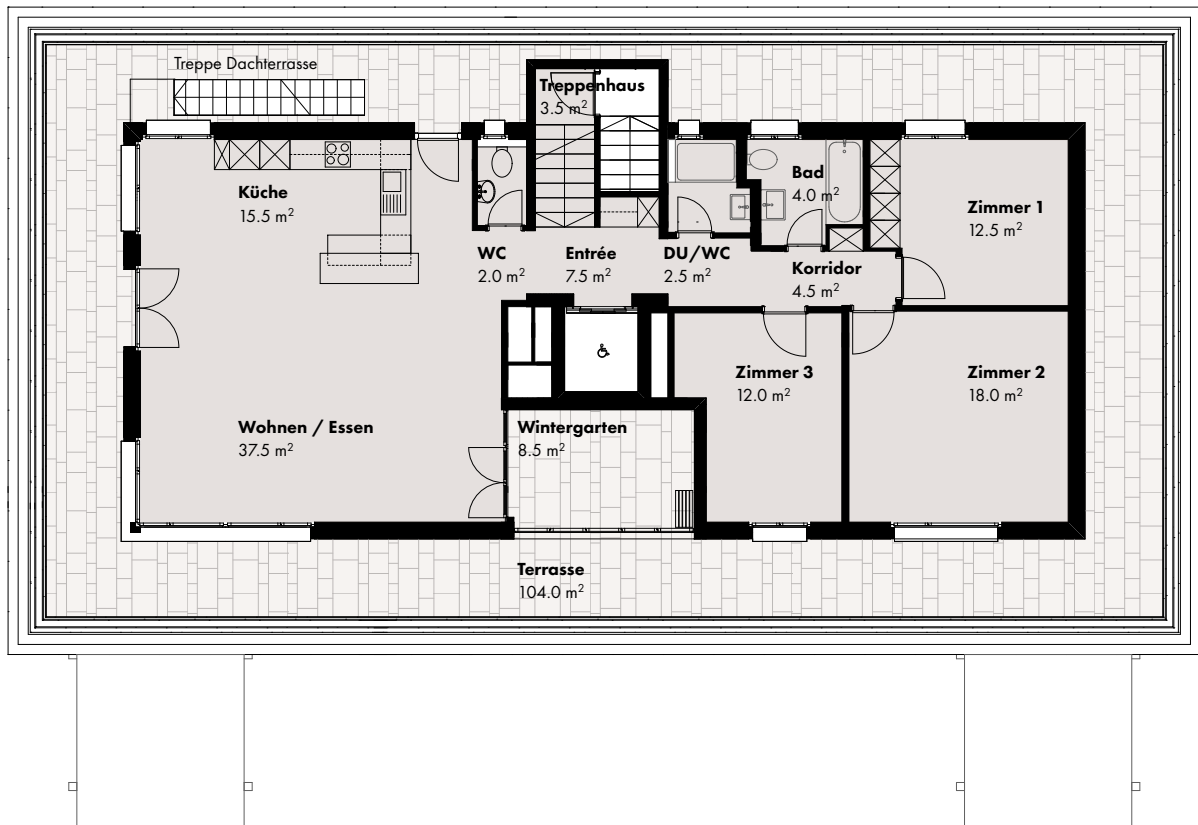
Grosszügig geschnittene, nach vier Seiten orientierte Attika mit zwei Badezimmern und moderner Küche. Auf der umlaufenden Terrasse, im Wintergarten und auf der Dachterrasse bieten sich dem Bewohner ein grandioses Panorama.

WOHNUNG 17.05

4 ½-ZIMMER ATTIKA, DG

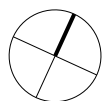
MIT EIGENER DACHTERRASSE

Nettofläche	119.5 m ²
Wintergarten	8.5 m ²
Terrasse	104.0 m ²
Dachterrasse	51.5 m ²
Kellerraum	
Eigenes Waschabteil im Keller	
Parkplätze können zugemietet werden	



m 1 2 3 4 5

Massstab 1:150, 1.50 cm = 1.00 m



Alle Angaben und Pläne sind unverbindlich. Änderungen sind bis zur Bauvollendung möglich. Abweichungen gegenüber den publizierten Angaben bleiben ausdrücklich vorbehalten.

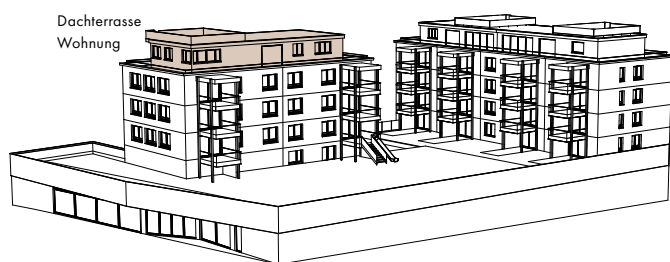
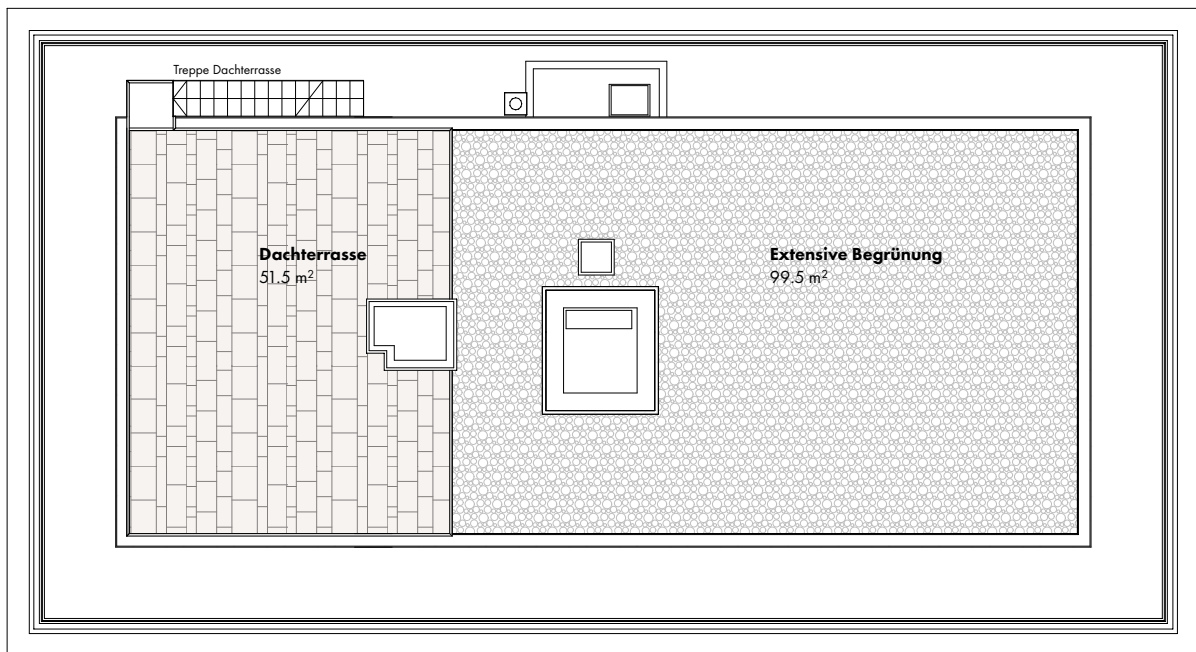


GENIESSEN SIE
DEN SPEKTAKULÄREN AUSBLICK AUF
DEN ZÜRICHSEE UND DIE BERGE.

Von der ganztägig bestens besonnten Dachterrasse bietet
sich dem Bewohner ein grandioses Panorama.

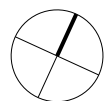
DACHTERRASSE

ZU WOHNUNG 17.05



m 1 2 3 4 5

Masstab 1:150, 1.50 cm = 1.00 m



Alle Angaben und Pläne sind unverbindlich. Änderungen sind bis zur Bauvollendung möglich. Abweichungen gegenüber den publizierten Angaben bleiben ausdrücklich vorbehalten.