



GENIESSEN SIE
DEN SPEKTAKULÄREN AUSBLICK AUF
DEN ZÜRICHSEE UND DIE BERGE.

Grosszügig geschnittene, nach drei Seiten orientierte
Wohnung mit zwei Badezimmern und Balkon. Die offene Wohnküche
verfügt über eine Abdeckung in Granit und modernste Küchengeräte.

WOHNUNG 19.06

2½ ZIMMER, 2.OG

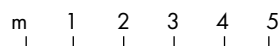
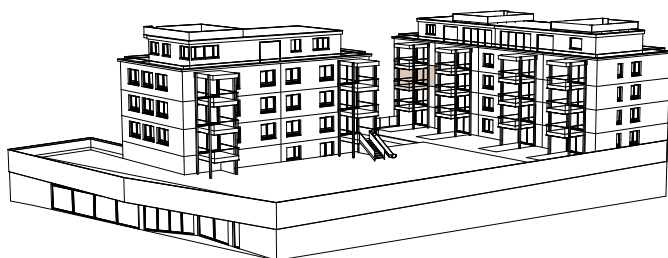
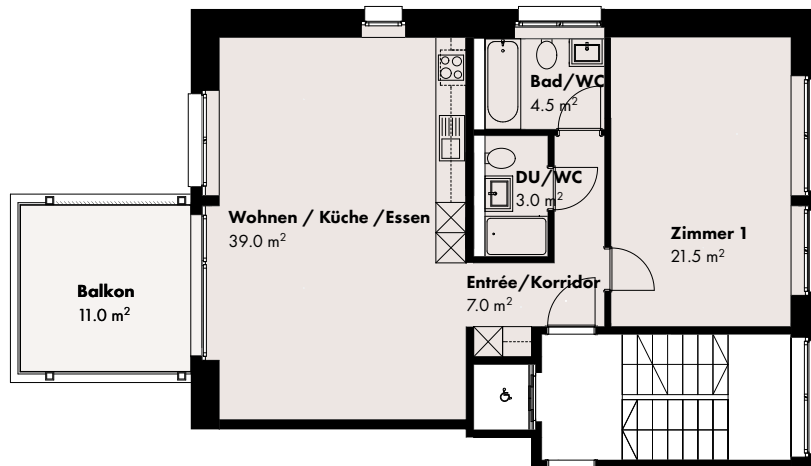
Nettofläche 75.0 m²

Balkon 11.0 m²

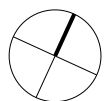
Kellerraum

Eigenes Waschabteil im Keller

Parkplätze können zugemietet werden



Massstab 1:150, 1.50 cm = 1.00 m



Alle Angaben und Pläne sind unverbindlich. Änderungen sind bis zur Bauvollendung möglich. Abweichungen gegenüber den publizierten Angaben bleiben ausdrücklich vorbehalten.