



GENIESSEN SIE  
DEN SPEKTAKULÄREN AUSBLICK AUF  
DEN ZÜRICHSEE UND DIE BERGE.

Grosszügig geschnittene, nach drei Seiten orientierte  
Wohnung mit zwei Badezimmern und Balkon. Die offene Wohnküche  
verfügt über eine Abdeckung in Granit und modernste Küchengeräte.

## WOHNUNG 19.08

2½ ZIMMER, 3.OG

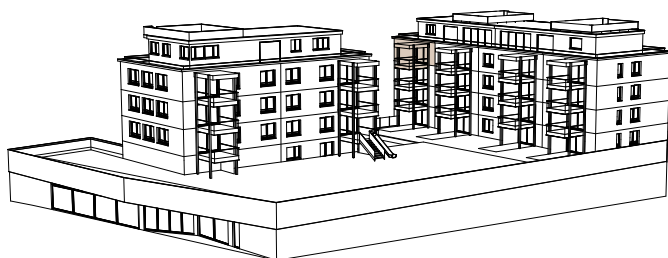
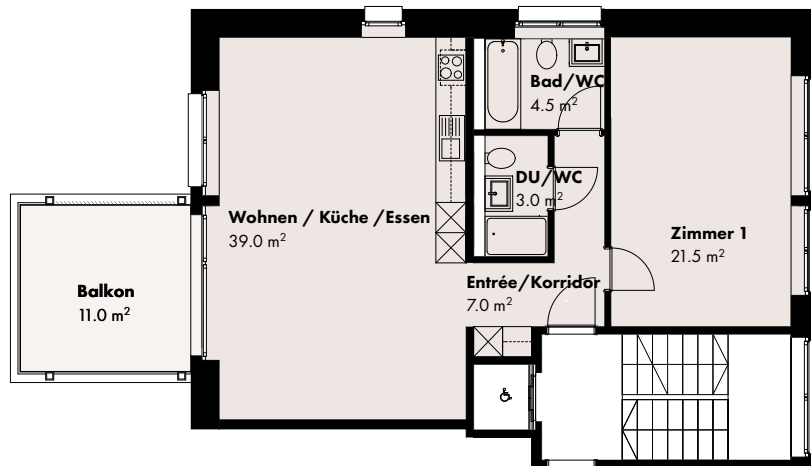
Nettofläche 75.0 m<sup>2</sup>

Balkon 11.0 m<sup>2</sup>

Kellerraum

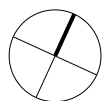
Eigenes Waschabteil im Keller

Parkplätze können zugemietet werden



m 1 2 3 4 5

Massstab 1:150, 1.50 cm = 1.00 m



Alle Angaben und Pläne sind unverbindlich. Änderungen sind bis  
zur Bauvollendung möglich. Abweichungen gegenüber den publizierten  
Angaben bleiben ausdrücklich vorbehalten.